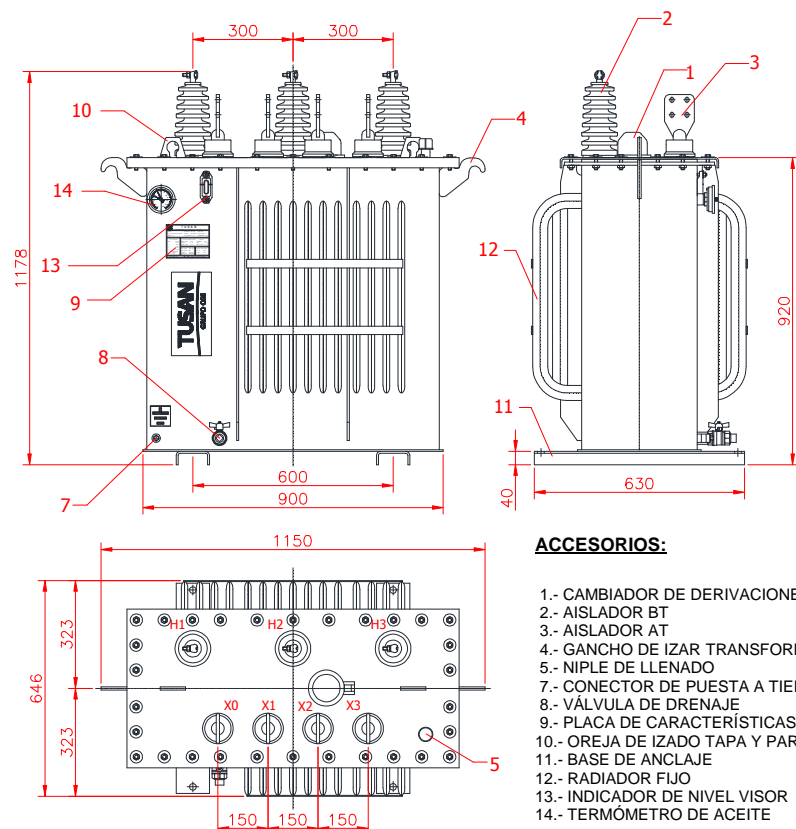


TRANSFORMADOR TRIFASICO DE DISTRIBUCIÓN (TRES FASES) MODELO RD1102054

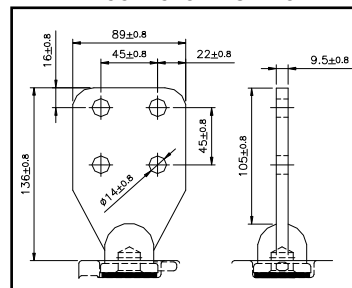


ACCESORIOS:

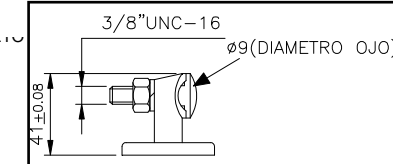
- 1.- CAMBIADOR DE DERIVACIONES SIN TENSION
- 2.- AISLADOR BT
- 3.- AISLADOR AT
- 4.- GANCHO DE IZAR TRANSFORMADOR COMPLETO
- 5.- NIPLE DE LLENADO
- 7.- CONECTOR DE PUESTA A TIERRA
- 8.- VÁLVULA DE DRENAJE
- 9.- PLACA DE CARACTERÍSTICAS
- 10.- OREJA DE IZADO TAPA Y PARTE ACTIVA
- 11.- BASE DE ANCLAJE
- 12.- RADIADOR FIJO
- 13.- INDICADOR DE NIVEL VISOR
- 14.- TERMÓMETRO DE ACEITE



DETALLE CONECTOR AISLADOR BT



DETALLE CONECTOR AISLADOR AT



POTENCIA (kVA)	VOLUMEN DE ACEITE (L)	PESO ACEITE (kg)	PESO TOTAL NETO (kg)
150	196	175	776

TRANSFORMADOR TRIFÁSICO TIPO AEREO

Se utiliza en zonas principalmente urbanas, es usado para transferir energía eléctrica desde el circuito de distribución primario a un circuito de distribución secundario o al circuito que alimenta al consumidor. Están diseñados para ser instalados preferentemente en postes.

El Núcleo magnético es fabricado de lamina de fierro silicoso de grano orientado de alta calidad laminado en frío.

Líquido aislante es un aceite mineral, el cual cumple con norma ASTM 3487 tipo I. Los enrollados de BT y AT se fabrican de cobre y están provistos de canales de refrigeración. El tratamiento de pintura es de base anticorrosivo y pintura de terminación con base fenólica. Color de terminación RAL 7038 (gris claro). El transformador cumple con la serie de normas IEC 60076 de transformadores

CARACTERÍSTICAS DE OPERACIÓN

- ELEVACIÓN DE TEMPERATURA : 65°C
- TIPO DE ENFRIAMIENTO: ONAN
- FRECUENCIA: 50 Hz
- POLARIDAD: SUSTRATIVA
- VOLTAJE PRIMARIO: 13200 V
- VOLTAJE SECUNDARIO: 400 V
- CLASE DE AISLACION : 15kV (95 kV BIL)
- TAPS (V): 13860-13530-13200-12540-11880
- ALTITUD DE OPERACIÓN : 1000msnm