

## TRANSFORMADOR TRIFÁSICO DE DISTRIBUCIÓN (TRES FASES) MODELO RD1102029

### TRANSFORMADOR TRIFÁSICO TIPO AÉREO

Se utiliza en zonas principalmente urbanas, es usado para transferir energía eléctrica desde el circuito de distribución primario a un circuito de distribución secundario o al circuito que alimenta al consumidor. Están diseñados para ser instalados preferentemente en postes.

El núcleo magnético es fabricado de lámina de fierro silicoso de grano orientado de alta calidad laminado en frío.

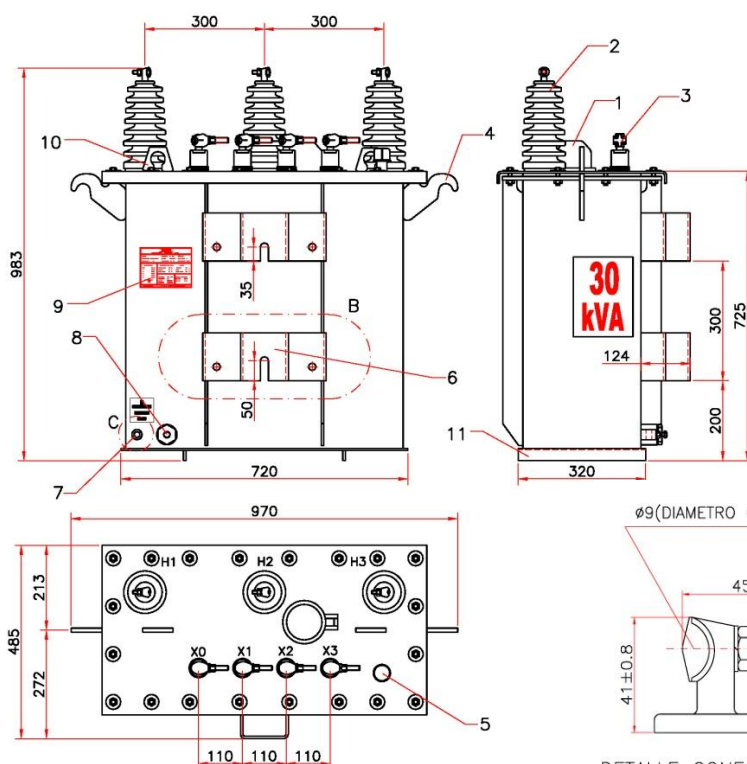
Líquido aislante es un aceite mineral, el cual cumple con norma ASTM 3487 tipo I. Los enrollados de BT y AT se fabrican de cobre y están provistos de canales de refrigeración. El tratamiento de pintura es de base anticorrosivo y pintura de terminación con base fenólica. Color de terminación EPOXICA RAL 7038 (gris claro). El transformador cumple con la serie de normas IEC 60076 de transformadores.

#### CARACTERÍSTICAS DE OPERACIÓN

- ELEVACIÓN DE TEMPERATURA : 65°C
- TIPO DE ENFRIAMIENTO: ONAN
- FRECUENCIA: 50 Hz
- POLARIDAD: SUSTRATIVA
- VOLTAJE PRIMARIO: 13200 V
- VOLTAJE SECUNDARIO: 400 V
- CLASE DE AISLACION : 15kV ( 95 kV BIL)
- TAPS (V): 13860-13530-13200-12540-11880
- ALTITUD DE OPERACIÓN : 1000msnm

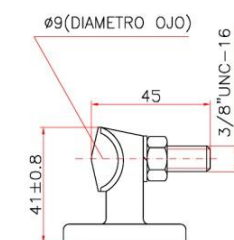


POTENCIA	VOLUMEN DE ACEITE	PESO ACEITE	PESO TOTAL NETO
(kVA)	(L)	(kg)	(kg)
30	103	92	354

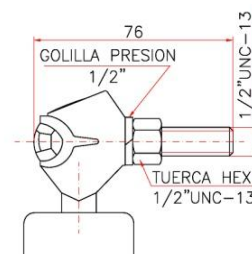


#### ACCESORIOS:

- 1.- CAMBIADOR DE DERIVACIONES SIN TENSION
- 2.- AISLADOR AT
- 3.- AISLADOR BT
- 4.- GANCHO IZAR TRANSFORMADOR COMPLETO
- 5.- NIPLE DE LLENADO
- 6.- MOCHILA
- 7.- CONECTOR DE PUESTA A TIERRA
- 8.- TAPON DE DRENAJE
- 9.- PLACA DE CARACTERÍSTICAS
- 10.- OREJA DE IZADO TAPA Y PARTE ACTIVA
- 11.- BASE PLETINA



DETALLE CONECTOR A.T.



DETALLE CONECTOR B.T.

TRANSFORMADOR DE DISTRIBUCIÓN