

## TRANSFORMADOR DE DISTRIBUCIÓN BIFASICO

### MODELO RD1103385

### TRANSFORMADOR MONOFASICO TIPO AEREO

Se utiliza en zonas urbanas o rurales, es usado para transferir energía eléctrica desde el circuito de distribución primario a un circuito que alimenta al consumidor. Están diseñados para ser instalados preferentemente en postes.

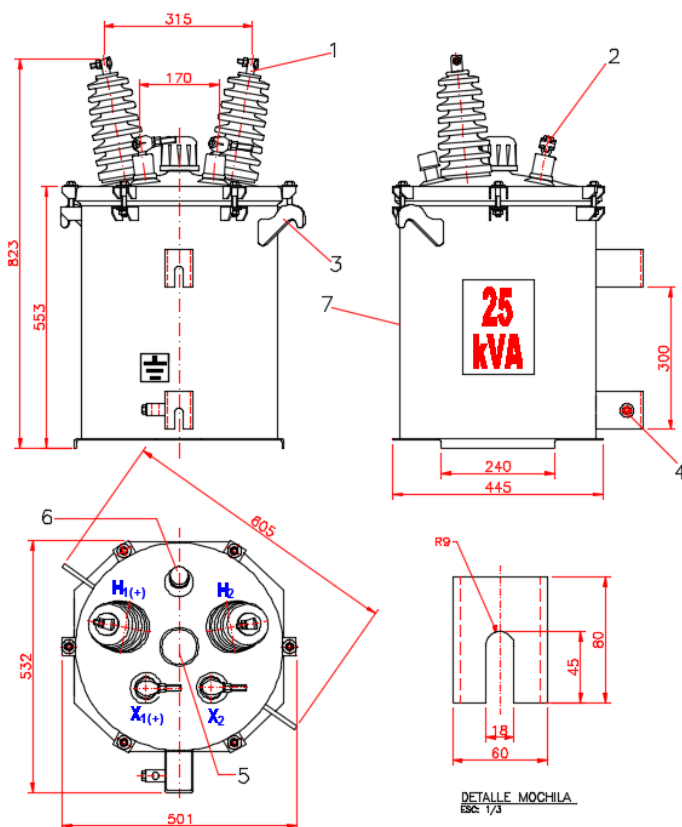
El Núcleo magnético es fabricado de lamina de fierro silicoso de grano orientado de alta calidad laminado en frío.

Líquido aislante es un aceite mineral, el cual cumple con norma ASTM 3487 tipo I. Los enrollados de BT y AT se fabrican de cobre y están provistos de canales de refrigeración. El tratamiento de pintura es de base anticorrosivo y pintura de terminación con base fenolica. Color de terminación RAL 7038 (gris claro). El transformador cumple con la serie de normas IEC 76 de transformadores.

#### CARACTERÍSTICAS DE OPERACIÓN

- ELEVACIÓN DE TEMPERATURA : 65°C
- TIPO DE ENFRIAMIENTO: ONAN
- FRECUENCIA: 50 Hz
- POLARIDAD: SUSTRACTIVA
- VOLTAJE PRIMARIO: 13200 V
- VOLTAJE SECUNDARIO: 231 V
- CLASE DE AISLACION : 15kV ( 95 kV BIL)
- TAPS (V): 13860-13530-13200-12540-11880
- ALTITUD DE OPERACIÓN : 1000msnm

POTENCIA	VOLUMEN DE ACEITE	PESO ACEITE	PESO TOTAL NETO
(kVA)	(L)	(kg)	(kg)
25	53	47	207



#### ACCESORIOS:

- 1.- AISLADOR AT
- 2.- AISLADOR BT
- 3.- GANCHO DE IZAR TRANSFORMADOR COMPLETO
- 4.- CONECTOR DE PUESTA A TIERRA
- 5.- CAMBIADOR DE DERIVACIONES SIN TENSION
- 6.- NIPLE DE LLENADO
- 7.- PLACA DE CARACTERÍSTICAS

